

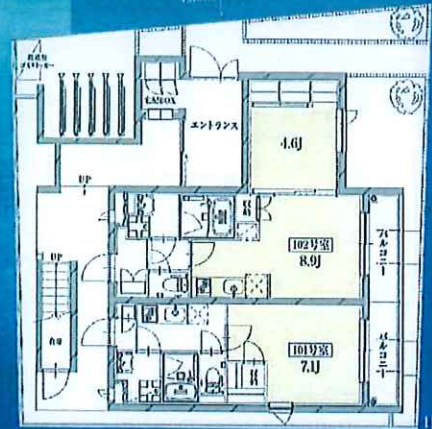
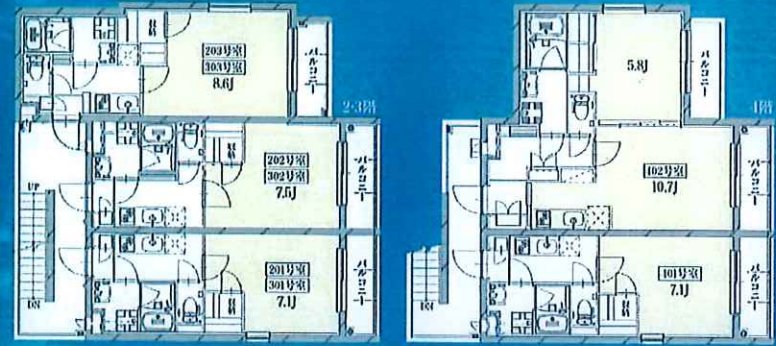
新築一棟売 デザイナーズマンション  
(仮称) ヴェルデ碑文谷151

東急目黒線「西小山」駅徒歩10分

※このイメージはイメージ図を基に描いたものです。実際とは多少異なる場合があります。

静謐な時を刻む風格ある佇まい

RC造4階建・全10戸



角地のため  
陽当・通風良好です



販売価格  
3億2,000万円 (消費税別)

- 満室時想定年間収入 13,764,000円
- 満室時想定利回り4.3%

※利回りは表面利回り記載しております。  
※年間収入は自らに渡りその金額を保証するものではありません。

1-5, HIMONYA, MEGURO-KU, TOKYO.

【物件概要】 所在地/東京都目黒区碑文谷一丁目1142番2 (地番)、東京都目黒区碑文谷1-5(以下未定) (住居表示) ■交通/東急目黒線「西小山」駅徒歩10分 ■総戸数/10戸 ■敷地面積/公積:146.67㎡ (44.97坪)、実測:160.49㎡ (45.52坪) ■建築面積/111.44㎡ (約33.71坪) ■建物延床面積/350.86㎡ (約108.55坪) ■住居専有面積/1K) 24.23㎡×4戸、2S.14㎡×2戸、27.48㎡×2戸、1LDK) 34.08㎡×1戸、42.58㎡×1戸 ■土地権利/所有権 ■地目/宅地 ■都市計画/市街化区域 ■用途地域/第一種中高層住居専用地域 ■公法制限/準防火地域、17m第2種高度地区 ■建ぺい率/60% ■容積率/200% ■構造・規模/鉄筋コンクリート造地上4階建 ■建設状況/東側7.27m公道、北側4.36m公道 ■建築確認番号/GEA2011-11546 (2021年3月12日付) ■建物完成/令和3年12月下旬予定 ■現況/建築中 ■引渡予定/現金決済後 ■設備/東京電力、都市ガス、公営水道、本下水 ■設計/施工/株式会社ラック・プラン 一級建築士事務所

客付会社様へ

当該物件の販売計画・バスをPDFファイルにて送信いたしますので、右記アドレスまでご連絡下さい。

一級建築士事務所

高社副材防コンクリート住宅 東京都知事免許(6)第73276号  
株式会社 **ラック・プラン**  
LUCK GROUP 〒165-0027 東京都中野区野方4-20-6(ラックビル)

お問い合わせ資料請求は

TEL. **03-3388-1788**  
FAX.03-3388-2050 namiki@luck-plan.jp http://www.luck-plan.jp

取引関係/売主  
手数料/3%(税込)

ネット広告・ステ看等  
広告不可

上記違反会社は仲介を拒否します。