

# 中古売戸建

名称	入間市宮寺戸建		
交通	西武池袋・豊島線「入間市」駅バス12分 「西武住宅前」徒歩7分		
所在地	入間市宮寺		

土地	権利	所有権		
	借地料	-		
	敷地面積	105.09㎡	坪数	31.80 坪
	地目	宅地	地勢	平坦
	道路	南側公道約6m/東側公道約4m		
	位置指定			
	私道負担			
	セットバック		舗装	アスファルト

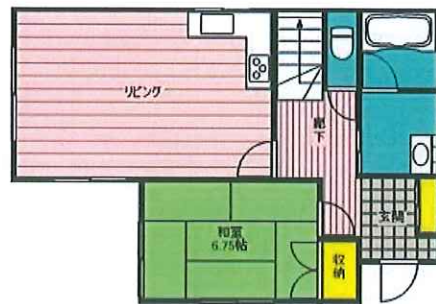
建物	構造	木造スレート葺2階建		
	種類	居宅	間取り	4LDK
	面積	1階:51.75㎡ 2階:44.71㎡		
	増改築			
	その他			

法令制限	建ぺい率	60 %	容積率	200 %
	用途地域	第1種住居地域		
	高度地区		防火地域	建築基準法22条区域
	都市計画		計画道路	
	土地区画整理事業			
	その他			

備考				
----	--	--	--	--

# 入間市宮寺中古戸建

- 平成14年3月築
- 全室6畳以上
- 南東角地のため陽当たり・通風良好



【1階】



【2階】

カースペース2台可(車種による)

価格  
**1,600** 万円

現状	居住中 (空)
引渡時期	残代金支払後

施設	
ガス	都市ガス (プロパン)
水道	公営水道
汚水	公共下水
雑排水	公共下水
駐車場	2台駐車可能(車種による)



※図面と現況が異なる場合は現況優先となります。

**SANKEI SHARLOCK**  
株式会社 サンケイシャーロック

TEL 042-548-3233

◆東京都知事免許(2)第91240号◆社団法人 全日本不動産協会会員◆  
〒190-0023 東京都立川市柴崎町3丁目6番4号  
http://www.sharlock.com Email south@sharlock.com

FAX 042-548-3234

取引態様:一般  
手数料:分かれ  
業者様へ

検印	担当者
	小林